

L'impact économique

du Festival International du film d'Animation 2022

Dominique Puthod



Annecy Festival

C'est

38

permanents



+ 50

Renforts en juin



430

bénévoles



5 M€

de dépenses
de fonctionnement
dédiées à l'événement
(Annecy 2022)

L'événement

c'est



13 248

accrédités



dont **11 800**

participants
« Non locaux »



106

délégations étrangères



47%

d'accrédités étrangers



6 182

Festivaliers



2 764

étudiants



4 302

Professionnels Mifa

Le Festival

c'est



6

Jours



300

Projections



11

Salles
de projection



18

Projections
plein air



115 000

entrées



Près de **3 000**

Sociétés présentes

1

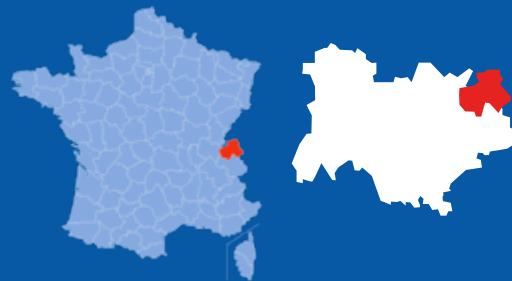
Méthodologie



Objectifs

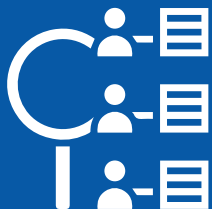


Un élément d'évaluation pour CITIA
et ses partenaires
Un outil pour les décideurs locaux
Un instrument de comparaison/d'autres
événements



Mesurer l'impact économique
de l'événement du mois
de juin sur un territoire
de référence : le tissu local

Enquête participants Annecy 2022



Échantillon :

3 048 répondants

- Une précision des résultats
- Une représentativité des différents types d'accrédités



Période l'enquête :
du 20 au 30 juin 2022



Mode de recueil de l'information :
e-mailing

Méthodologie

Une méthodologie robuste développée
par la Direction Générale des Entreprises



Définition d'un
territoire de
référence



3 048 répondants
en juin 2022



Calcul des flux
entrants/sortants sur le
territoire retenu



Impact
économique

La méthode de la DGE : un outil permettant une analyse complète de l'impact économique à court terme d'un événement.

Les composantes de l'impact économique de court terme :

Impact primaire + impact secondaire



Les principes directeurs de la DGE



Les principes directeurs de la DGE

PRINCIPE 1



... **Attribuable** à la présence de l'événement

PRINCIPE 2



... Produisant leurs effets à **court terme**

PRINCIPE 3



... prise en compte des échanges entre des acteurs du territoire et des acteurs **extérieurs au territoire**



Le calcul des flux entrants et sortants / territoire de référence



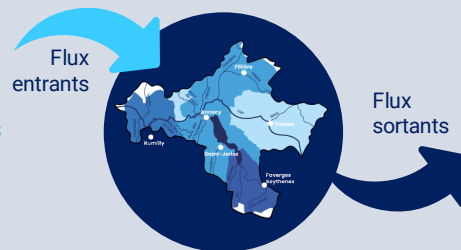
Méthodologie du calcul de l'impact économique

Subventions provenant d'une échelle territoriale supérieure

Dépenses des participants non locaux

Achats effectués par des entreprises extérieures au territoire

Territoire de référence



Recours à des fournisseurs extérieurs au territoire

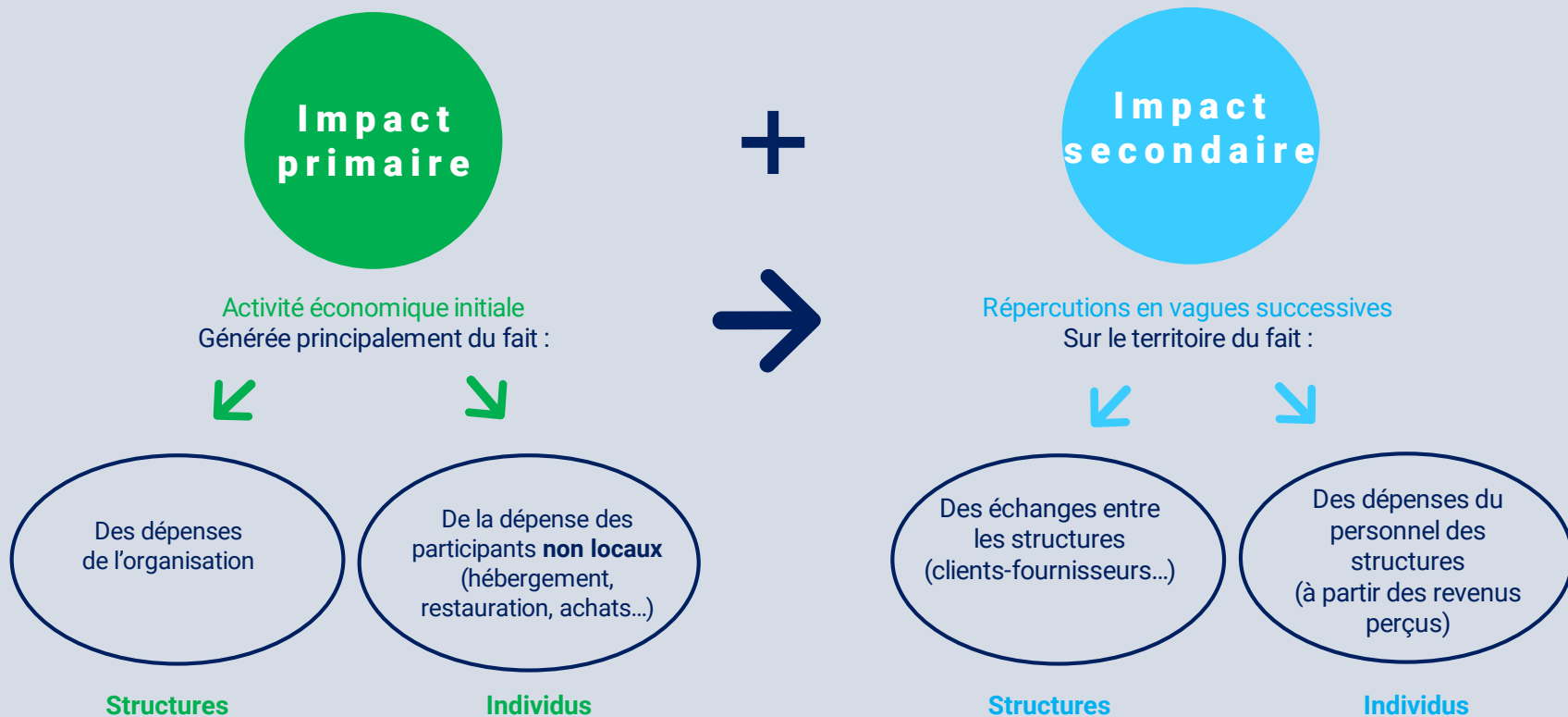
Impôts et taxes versés à l'Etat

...

Économie locale

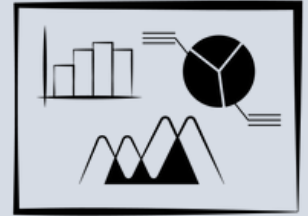
Impact primaire =  - 

Schéma explicatif de l'impact économique à court terme



2

Les retombées économiques



Les données chiffrées des accrédités issues de l'enquête



Nombre moyen
de nuitées

5

30% hôtel
45% en location
chez un particulier



Coût moyen
de la nuitée

92 €

Etudiants : 41 €
Mifa : 143 €



Nombre moyen
de jours

5,7



Restauration
par jour

45,2 €

Etudiants : 21 €
Mifa : 65 €



Autres achats
sur le séjour

203 €

Etudiants : 201 €
Mifa : 284 €

Impact primaire : les flux

2,32 M€
FLUX SORTANTS

Achats réalisés par CITIA en dehors
de la Haute-Savoie (chapiteaux,
audiovisuel...)

1,738 M€

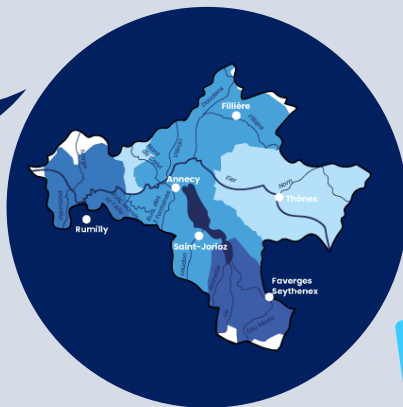
Charges salariales versées à l'Etat

556 K€

Impôts et taxes versés à l'Etat

28 K€

Territoire de référence :
le bassin annécien



16,57 M€
FLUX ENTRANTS

Dépenses des participants non
locaux (hébergement,
restauration, achats...)

10,87 M€

Recettes CITIA venant de
participants **non locaux**
(billetterie, stands, publicités...)

3,834 M€

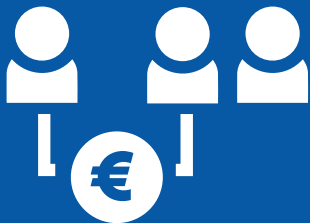
Dépenses effectuées par des
entreprises extérieures à la Haute-
Savoie (soirées, cocktails...)

400 K€

Subventions extraterritoriales
(hors ville d'Annecy)

1,467 M€

Analyse des flux entrants primaires



65%
dépenses des participants sur le territoire
soit 10,87 M€



23%
Recettes CITIA (billetterie, stands, publicités...)
soit 3,834 M€



2,4%
dépenses effectuées par des entreprises extérieures à la Haute-Savoie (soirées, cocktails...)
soit 400 K€



8,85%
Subvention extraterritoriales
soit 1,467 M€

**Analyse
des dépenses
des 11 800
participants
« non locaux »**



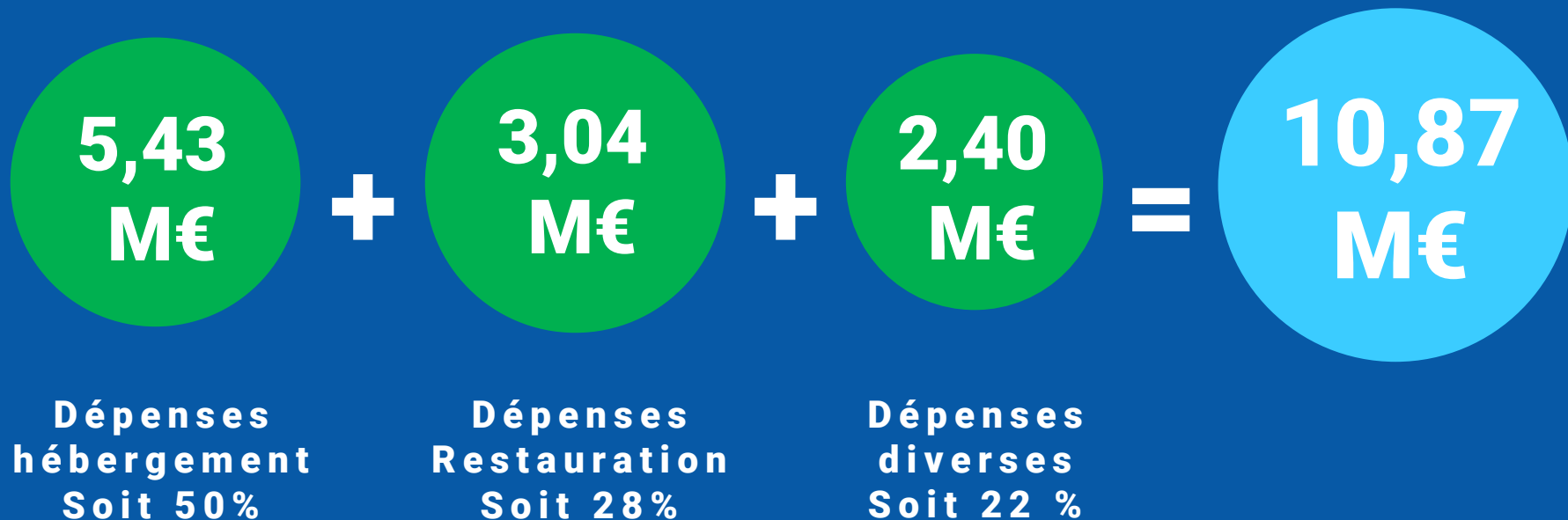
13 248 accrédités

- 1 448 accrédités locaux

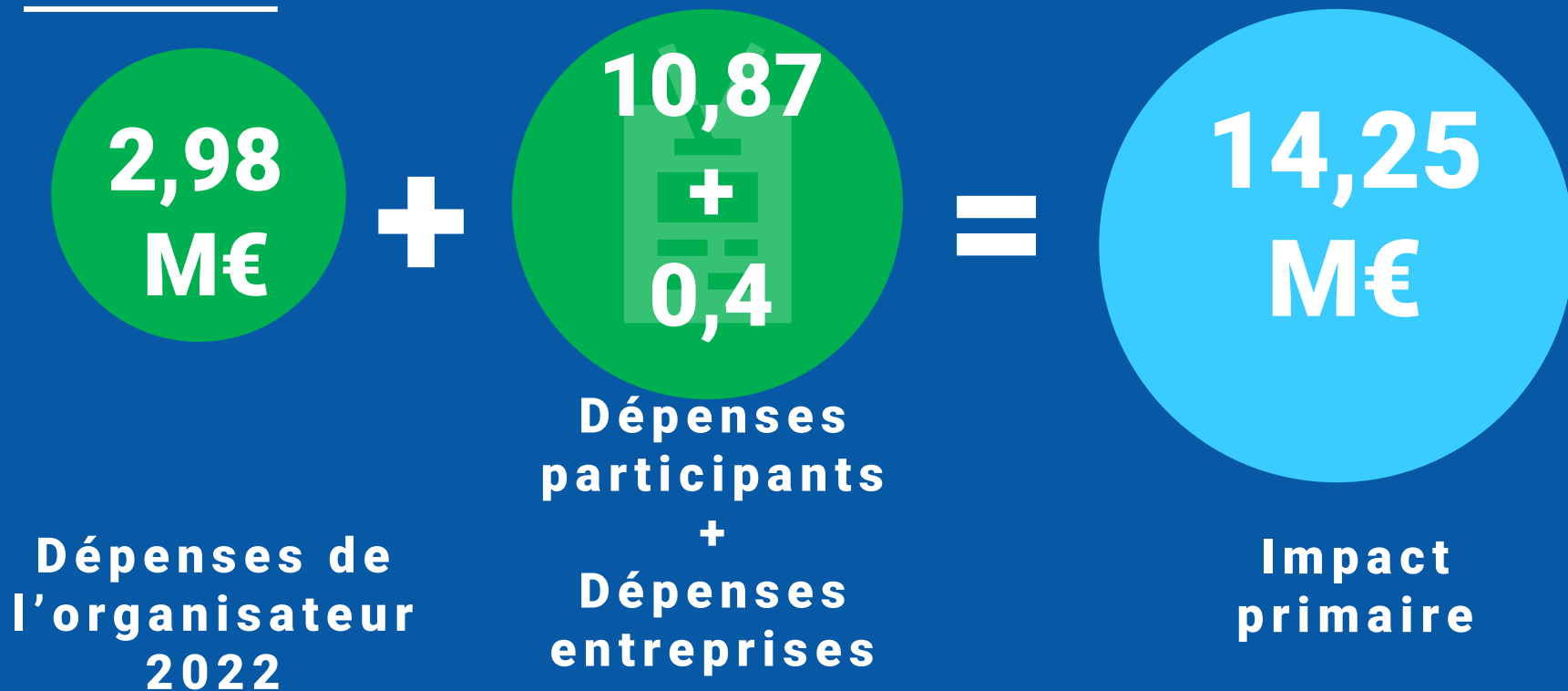
= **11 800 participants non locaux**

Dépenses Des participants

sur une base de 11 800 participants non locaux



Calcul Impact primaire



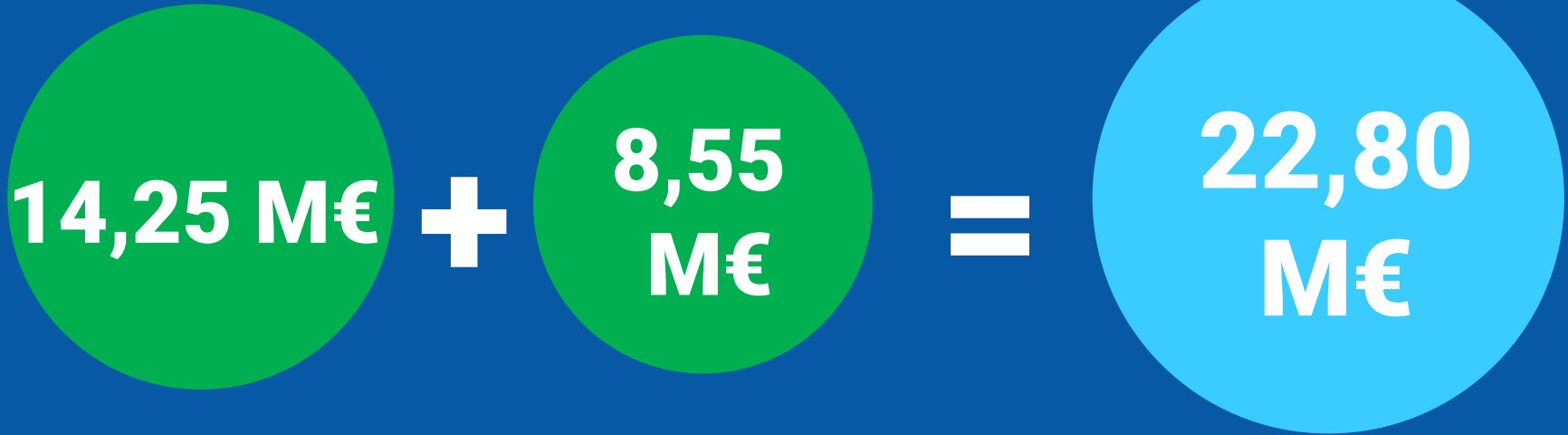
Calcul Impact secondaire



X 0,6 =



Impact économique total



**Impact
primaire**

**Impact
secondaire**

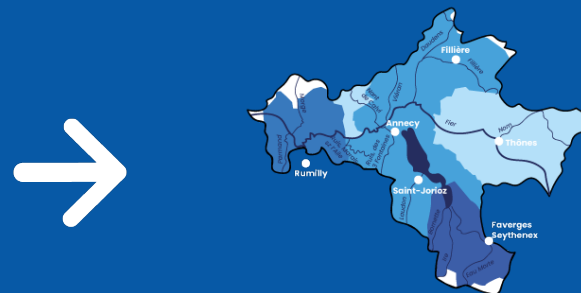
**Impact
économique
total**

Impact économique sur le tissu local

Un effet de levier majeur

1 € → **50,89 €**
Investi par la ville générés

1 € → **11,90 €**
De financements publics générés



1€ de subvention de la ville d'Annecy
génère **50,89€** à court terme sur
le bassin annécien
448 000 euros de contribution de la ville
d'Annecy génère 22,798M d'euros

3

**Les retombées
média France**



Des retombées presse conséquentes



200

Journalistes
français *

*sur un total de
314 journalistes



Près de

1 350

retombées médiatiques

(reportages tv, radio, presse écrite,
blogs, dépêches...)



7,66 M€

en équivalence
achat d'espace publicitaire
France



En conclusion...

ANNÉCY²⁰²² FESTIVAL

Un événement culturel dont l'effet de levier est MAJEUR...



Une dimension
internationale
de + en + forte



Un événement
porteur d'image



Un impact
économique majeur
sur le tissu local

